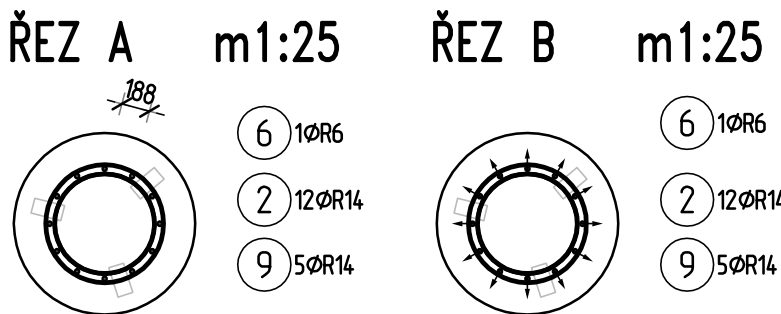
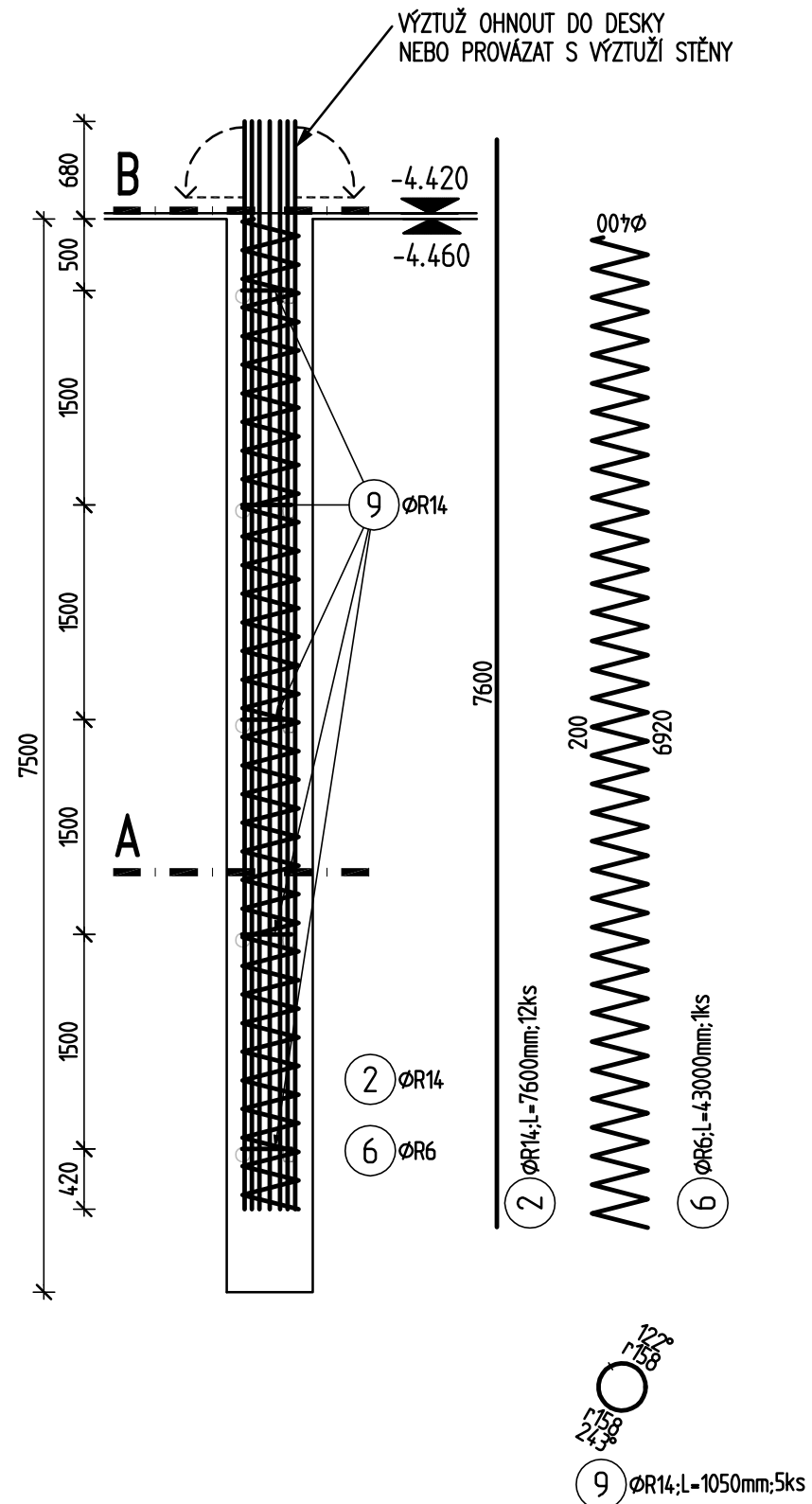
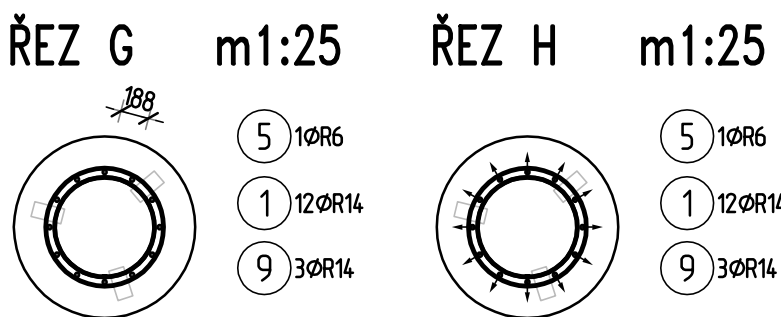
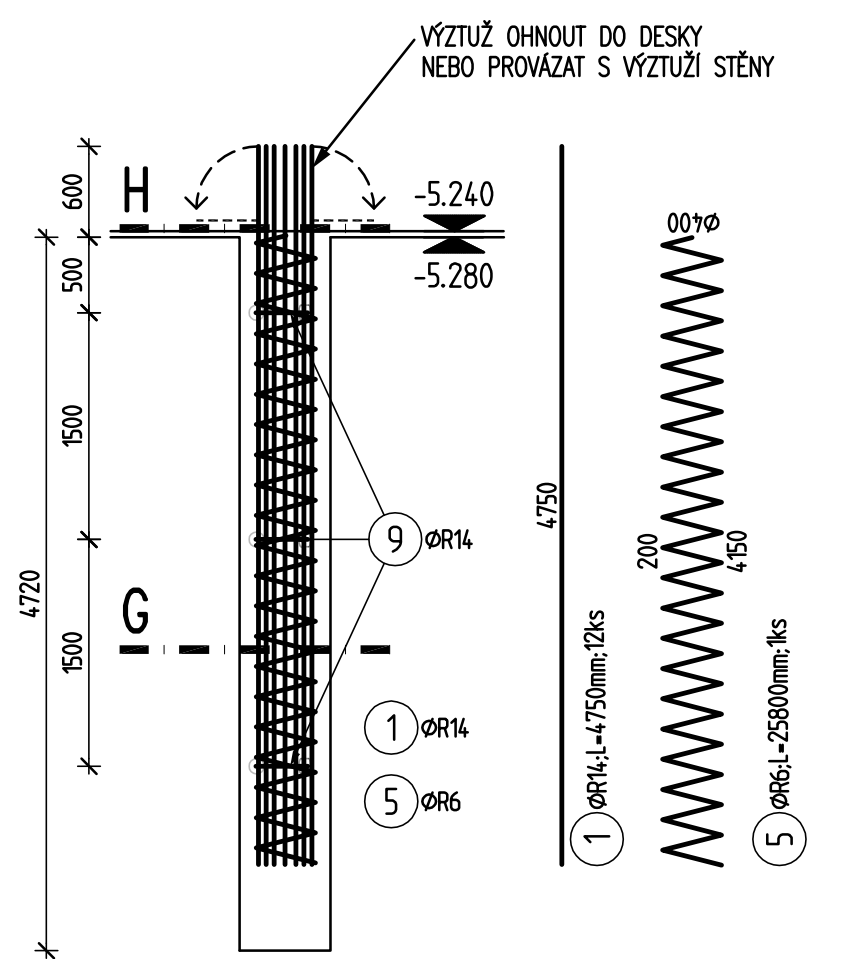


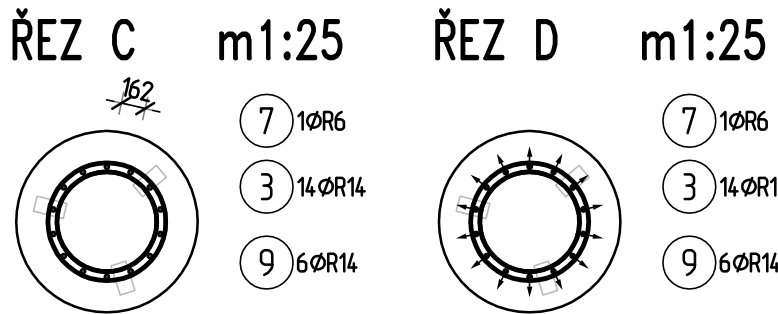
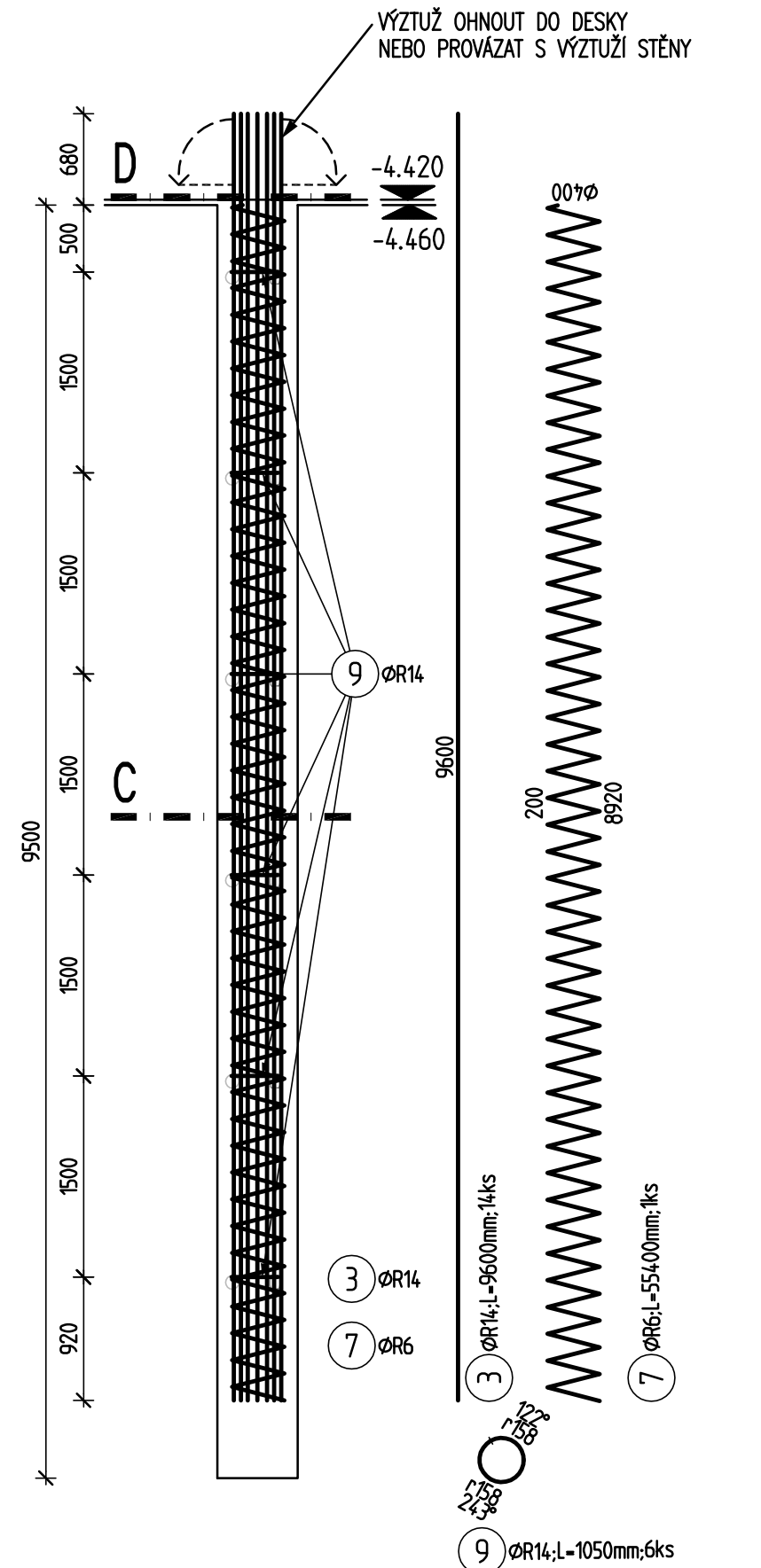
ARMOKOŠ – PILOT P1
PILOTA 600 mm, DL 7,5 m
PRO TLAKOVÉ ZATÍŽENÍ MAX. 150 kN
ZATÍŽENÍ PILOT JE UVEDENO V CHARAKTERISTICKÝCH HODNOTÁCH:



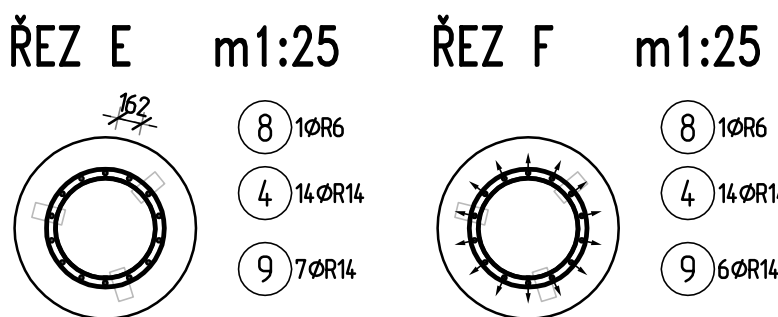
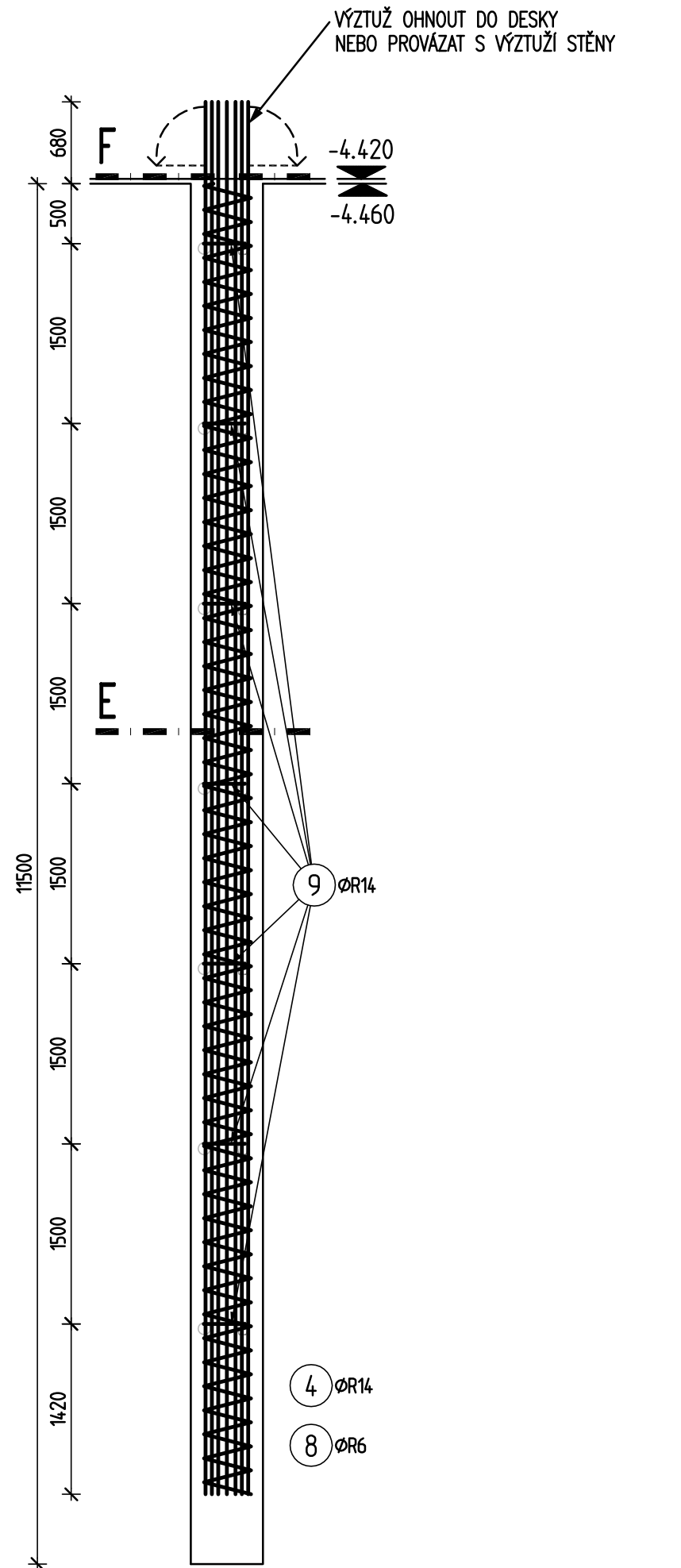
ARMOKOŠ – PILOT P4
PILOTA 600 mm, DL 4,72 m
PRO TLAKOVÉ ZATÍŽENÍ MAX. 600 kN
ZATÍŽENÍ PILOT JE UVEDENO V CHARAKTERISTICKÝCH HODNOTÁCH:



ARMOKOŠ – PILOT P2
PILOTA 600 mm, DL 9,5 m
PRO TLAKOVÉ ZATÍŽENÍ MAX. 1800 kN
ZATÍŽENÍ PILOT JE UVEDENO V CHARAKTERISTICKÝCH HODNOTÁCH:



ARMOKOŠ – PILOT P3
PILOTA 600 mm, DL 11,5 m
PRO TLAKOVÉ ZATÍŽENÍ MAX. 2050 kN
ZATÍŽENÍ PILOT JE UVEDENO V CHARAKTERISTICKÝCH HODNOTÁCH:



BETON C25/30
SPECIFIKACE DLE VZ. VNÍŘS. TVARU
MIXOVÁNÍ DLE ČSN EN 12620-1-1, ČSN EN 206-1-23, ČSN EN 12620
OCEĽ R=B 500
MIXOVÁNÍ DLE ČSN EN 10025-1-1, ČSN EN 10025-2-1, ČSN EN 10025-3-1
POLOMĚRY OBLOUKŮ JSOU VYZNAČENY K VNĚJŠÍMU LOKU PRŮTLU
POLOMĚRY OBLOUKŮ JSOU POLOMĚRY OHLAVKOVÝCH TĚL
NEZNAČENÉ POLOMĚRY JSOU 1/2 R_{max} (TAB. 6.1)
NEZNAČENÉ DELKY JSOU 45x 80 resp. 180
ROVNÉ VLOŽKY JSOU VE VÝKAZU OZNAČENÉ *
CELKOVÉ DELKY VLOŽEK JSOU STŘEDNÍ DELKY

krytí podélných želez 100mm
krytí srovnávací 100mm
směr vyhlnutí vzhůru

±0,000=288,57

INTERSTAL INTERSTAL s.r.o., Zlínská 6, Praha 1 info@interstal.cz, www.interstal.cz		MÍSTO STAVBY: KAMÝČKA 108, PRAHA 6, parc. č. 1627/1 OBJEDNATEL: ČZU - ZEMĚDĚLSKÁ UNIVERZITA V PRAZE, FAKULTA LESNÍKAŘSKÁ A ZEMĚDĚLSKÁ KAMÝČKA 108, PRAHA 6 SEŘADITEL: Ing. V. Čapla PROJEKTANT: Ing. A. Štěpánek VYPRACOVAN: Vypracoval: Ing. A. Štěpánek STUPĚŇ: ST PROJEKT FORMÁT: A4 DATUM: únor 2017 VERZE: 1.00	
NAZEV AKCE: CZU - FLD HIGH-TECH PAVILON DOKUMENTACE PRO PROVEDENÍ STAVBY		PILOTY VÝZTUŽOVACÍ SCHEMA	
D.1.2		ST	
P.1		P.1	